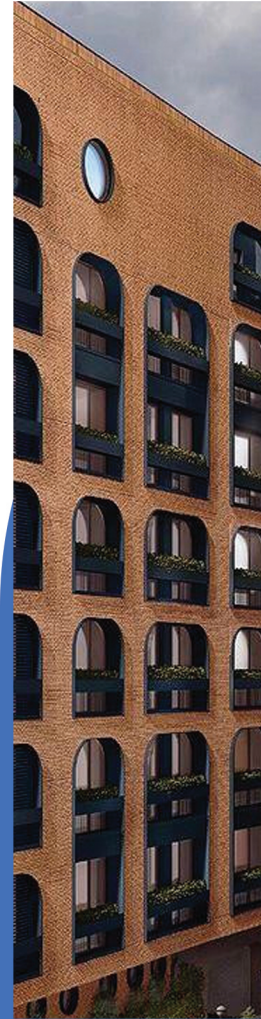




2006-2026



اسکن کنید

تهران، اکباتان، بیمه سوم،
خیابان رستمی، کوچه بیستم

20 St, Rostami St, Bimeh 3th
Ekbatan, Tehran, Iran.

Tel: +98 21 44 69 45 77

Mob: +98 912 3487353

www.vistaco.com

شرکت طرح و ساخت پنگان
Pangan Company

P

Prioritization and potential اولویت بندی و پتانسیل سازمان

اولویت بندی پروژه ها با چشم انداز اختصاصی کردن وقت و هزینه ها برای هریک از پروژه ها، افزایش کارایی کارکنان و در نهایت افزایش پتانسیل سازمان

A

Accurate assessment ارزیابی دقیق

تقسیم کردن کارها به بخش های مختلف جهت ارزیابی دقیق فعالیتها، عملیات و رویه های اجرایی جهت تعیین زمان تحویل پروژه

N

Needs Assessment نیاز سنجی

عقد قرارداد، طراحی مفهومی، فاز یک و فاز دو، تجهیز کارگاه و آغاز عملیات اجرایی

G

Growth رشد

توسعه فردی و توسعه حرفه ای کارکنان با هدف رشد مداوم شرکت در جهت پیشرفت شغلی و خلاقیت در تمامی اعضای تیم

A

Ability توانایی

توانایی برنامه ریزی و کنترل پروژه، جهت جمع آوری و تجزیه و تحلیل داده ها و استفاده از آن برای نگه داشتن هزینه ها و برنامه ها در مسیر درست رسیدن به اهداف نهایی

N

National ملی

اجرا، طراحی و نظارت در سطح وسیعی از پروژه های بزرگ در سطح ملی در استانهای ایران

مهندسی طرح و ساخت

پینگان

پیام مدیر عامل CEO's Message

در دنیای فراصنعتی امروز ، سازمان‌هایی در عرصه رقابت موفق تر هستند که خلاقیت و نوآوری را شعار خود قرار داده و انعطاف در مقابل تغییرات محیطی را بعنوان بخشی از کسب و کار خویش قلمداد کنند.

اینجانب مجتبی معیری ، مدیر عامل شرکت طرح و ساخت پنگان از زمان شروع فعالیت خود در عرصه صنعت ، رعایت حقوق کارفرمایان عزیز و احترام گذاشتن به خواسته های ایشان را سرلوحه کار خویش قرار داده و در تمامی مراحل طراحی تا اجرا، بعنوان دوست و مشاور مطمئن همراهشان بوده و انجام وظیفه کرده ام.

اعتقاد بنده به این است که لازمه رسیدن به کیفیت عالی در ارائه خدمات مهندسی ، داشتن تجربه ، توان علمی بالا و از همه مهمتر داشتن اخلاقی نیکو و حس مسئولیت پذیری است. از این رو بنده و همکاران ما همواره با روی گشاده پذیرای نظرات و خواسته های کارفرمایان گرامی هستیم تا بتوانیم با داشتن اطلاعات کامل و جامع از خواسته های کارفرمایان بر پایه دانش و توافق علمی بهترین خدمت را به ایشان ارائه دهیم و همچون گذشته پرچمدار نوآوری و شکوفایی در این صنعت باشیم .

In today's post-industrial world, organizations that make creativity and innovation their slogan and consider flexibility in the face of environmental changes as part of their business are more successful in the competitive arena.

It is Mojtaba Moayeri, CEO of Pangan Design and Construction Company, who has made respecting the rights of our dear employers and respecting their demands the top priority of my work since I started my activity in the industry, and I have been with theas a trusted friend and advisor throughout all stages of design to implementation.

I believe that achieving excellent quality in providing engineering services requires experience, high scientific ability, and most importantly, good ethics and a sense of responsibility. Therefore, my colleagues and I always openly accept the opinions and demands of our esteemed employers so that we can provide them with the best service by having complete and comprehensive information about the employers' needs based on knowledge and scientific agreement, and as in the past, we will be the standard-bearer of innovation and prosperity in this industry.





ماموریت و چشم انداز

امروزه عوامل اصلی موفقیت؛ داشتن تعهد، تخصص، خلاقیت و احترام به خواسته های کارفرمایان می باشد و شرکت‌هایی موفق خواهند بود که بتوانند با دقت و ریزبینی به نظرات و خواسته های آنان گوش فرا داده و سپس آن را با دانش و فناوری‌های نوین آمیخته نمایند.

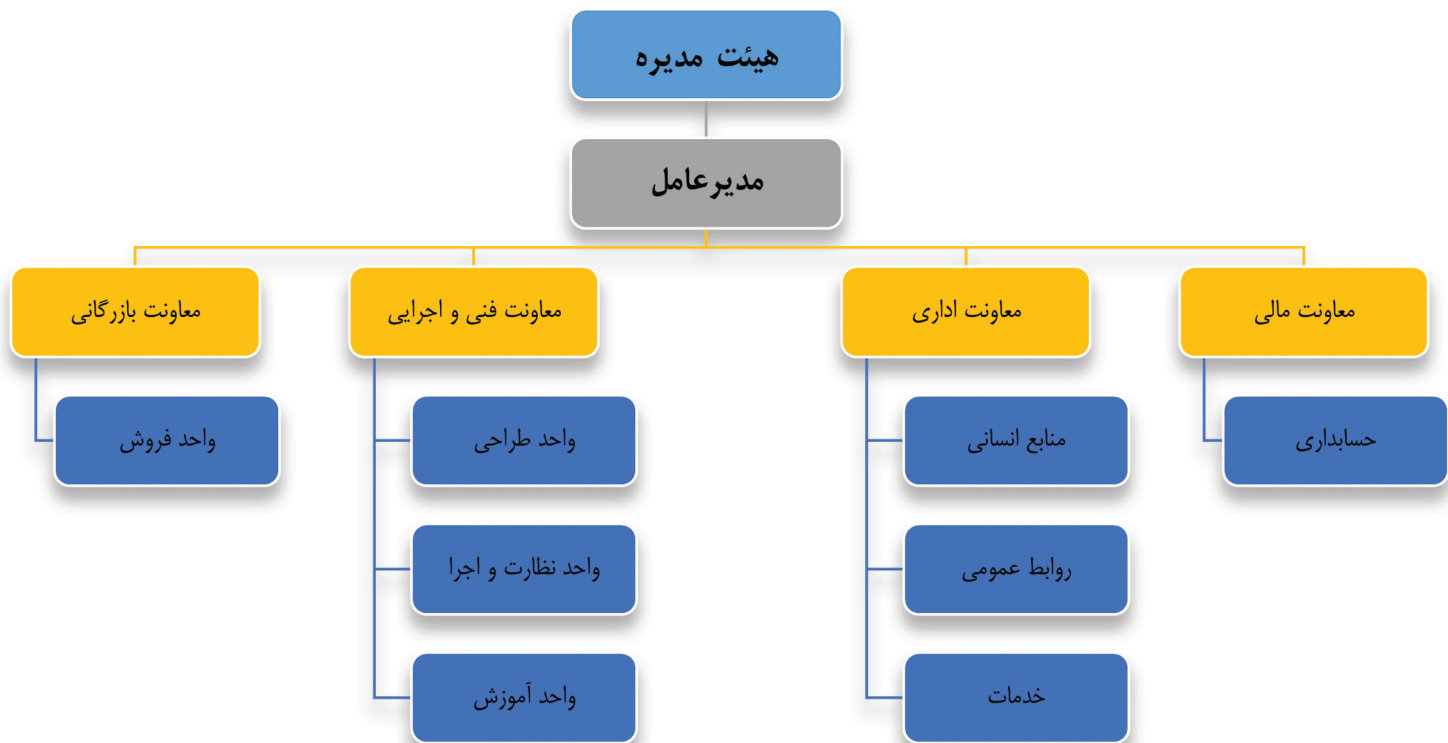
ما همواره خود را متعهد به برنامه ریزی و پیاده سازی پروژه های تاسیساتی مطابق با استاندارد های مدیریت کیفیت و ایمنی با بهره گیری از دانش روز، نیروی انسانی مجرب، ساخت و سازهای مقاوم، کاهش هزینه های ساخت، اجرای پروژه ها در کمترین زمان ممکن با مدیریت منابع مالی، حفظ و ارتقاء ایمنی و سلامت محیط کار در جهت کسب رضایت ذینفعان دانسته تا ضمن افزایش راندمان، بهره وری و بهبود مستمر عملکرد خود در سریع ترین و بهترین زمان ممکن پروژه های خود را تکمیل و گام های بلندی در راستای تحقق اهداف و چشم انداز های تعیین شده بردارد و این مهم را سرلوحه برنامه ها و چشم انداز های آینده این شرکت می داند.

Vision & Mission

Nowadays, the main factors of success are commitment, expertise, creativity, and respect for employer demands. Successful companies will be those that can listen carefully and meticulously to their opinions and demands and then combine them with new knowledge and technologies.

We have always committed ourselves to planning and implementing facility projects in accordance with quality and safety management standards, using up-to-date knowledge, experienced human resources, durable construction, reducing construction costs, implementing projects in the shortest possible time with financial resource manament, maintaining and promoting safety and health in the workplace to gain stakeholder satisfaction, while increasing efficiency, productivity and continuously improving our performance, completing our projects in the fastest and best possible time and taking great strides towards achieving the set goals and visions, and our consider this to be the main focus of the company's plans and visions.

چارت سازمانی Organizational Chart



کارفرمایان Employers



Fields of activity

High Rise Buildings

Industrial Plants

Office Buildings

Commercial & Cultural Buildings

Residential Complex

Villa

Stadium

Metro Station

Landscape

Renew Mechanical Room

Maintenance & keeping

رشته فعالیت ها

ساختمان های بلند مرتبه

ساختمان های صنعتی

ساختمان های اداری و دولتی

ساختمان های تجاری و فرهنگی

مجتمع های مسکونی

شهرک های ویلایی

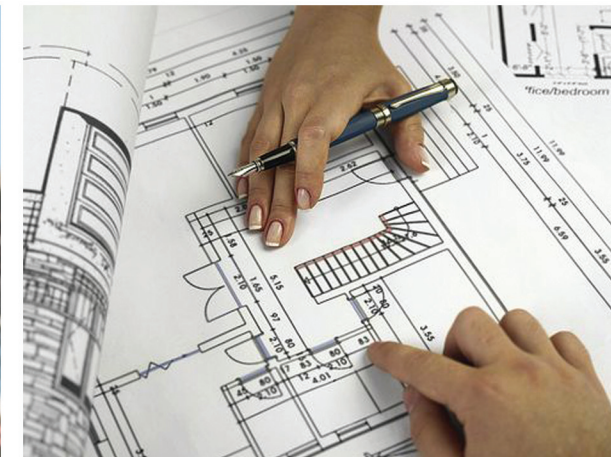
اماکن ورزشی

ایستگاه های مترو

محوطه سازی

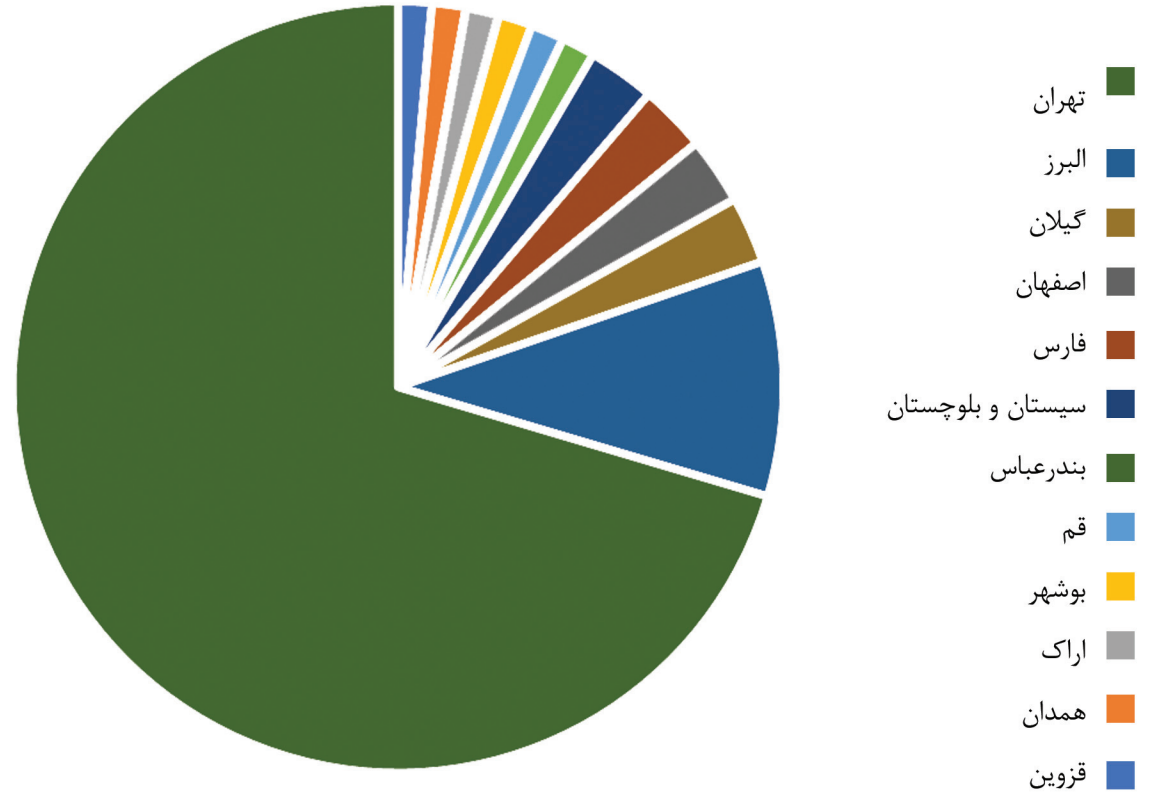
بازسازی موتورخانه

تعمیرات و نگه داری

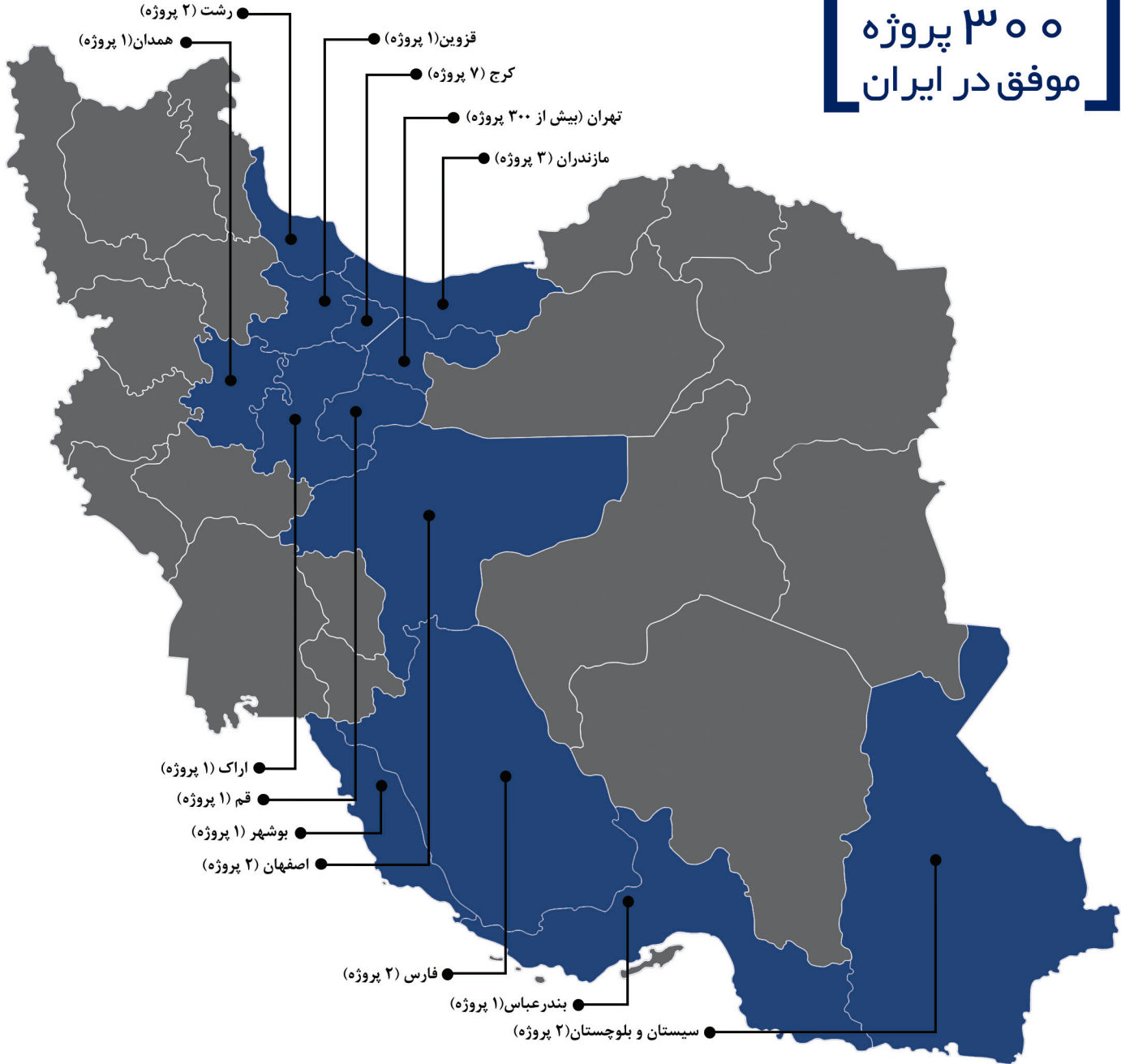


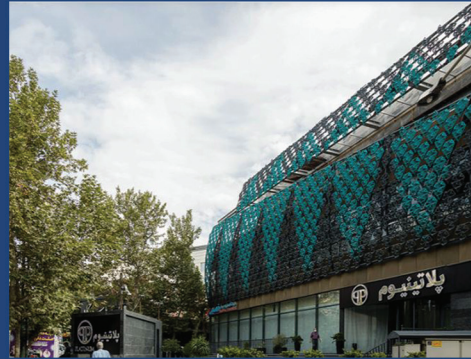
توزیع جغرافیایی پروژه ها

Geographical Distribution of Projects



انجام بیش از
۳۰۰ پروژه
موفق در ایران





2005-2010

- Ahraro Zaman Towers 2007 - برج های احرار الزمان ۱۳۸۶ -
- Hyper Star Bakeri 2009 - هایپر استار باکری ۱۳۸۸ -
- Hamedan Enghelab Stadium 2010 - استادیوم انقلاب همدان ۱۳۸۹ -

2015-2020

- Arian Takhate 2016 - آرین تخته ۱۳۹۵ -
- Arian Maryam 2016 - آرین مریم ۱۳۹۵ -
- Golden 2016 - گلدن ۱۳۹۶ -
- Prosecutor's Office 2016 - دادسرا ۱۳۹۵ -
- Aria Sasol Complex 2016 - مجتمع آریا ساسول ۱۳۹۷ -
- Nastaran 2020 - نسترن ۱۳۹۹ -
- Rolex 2020 - رولکس ۱۴۰۰ -
- Parsa 2020 - پارسا ۱۴۰۰ -

Start

2006-1385

Now

- Alikhani Metro Station 2011 - ایستگاه مترو علیخانی ۱۳۹۰ -
- Mehrabad Pavilion 2012 - پابویون ریاست جمهوری مهرآباد ۱۳۹۱ -
- Charsou Mall 2012 - بازار تجاری چهارسو ۱۳۹۱ -
- Zhivar Sanat Company 2014 - کارخانه صنعتی ژیوار ۱۳۹۳ -
- Ghazal Towers 2014 - برج های غزال شیراز ۱۳۹۳ -
- Platinum Complex 2015 - مجتمع پلاتینیوم ۱۳۹۴ -
- Afarinesh Tower 2015 - برج آفرینش ۱۳۹۴ -

2010-2015

- Behestan Pharmaceuticals 2022 - داروسازی بهستان ۱۴۰۱ -
- Ramona Food Industry 2022 - صنایع غذایی رامونا ۱۴۰۱ -
- Social Security 2022 - تامین اجتماعی اصفهان ۱۴۰۱ -
- Kouhyar 2022 - کوهیار ۱۴۰۱ -
- Tehran Mall 2023 - تهران مال ۱۴۰۲ -
- Minosa 2023 - مینوسا ۱۴۰۲ -
- Building Market 2024 - بازار ساختمان ۱۴۰۳ -
- Maryam Office 2024 - اداری مریم ۱۴۰۳ -
- Maryam Sefi 2025 - مریم صفی ۱۴۰۴ -
- Karimeh Hotel 2025 - هتل کریمه ۱۴۰۴ -

2020-2025

بازار تجاری چهارسو Charsou Mall

بازار چارسو در زمینی به مساحت ۵۷۰۰ متر مربع در منطقه ۱۲ شهرداری توسط شرکت امید نیک احداث شده است.

موقعیت مجموعه در تقاطع خیابان های جمهوری اسلامی و حافظ به عنوان یک مولفه شاخص شهری و در میان بورس کالاهایی نظیر موبایل، لوازم صوتی و تصویری، کامپیوتر و لوازم جانبی از یک طرف، و با تکیه بر عملکردهایی در داخل مجموعه مانند رستوران و کافی شاپ، سالن های سینما، فضای بازی بچه ها از طرف دیگر حکایت از اهمیت قرارگیری بازار چارسو در این بخش خاص از شهر تهران است

Charsou Market was built on a 5,700 m² plot in District 12 of the municipality by Omid Nik Company.

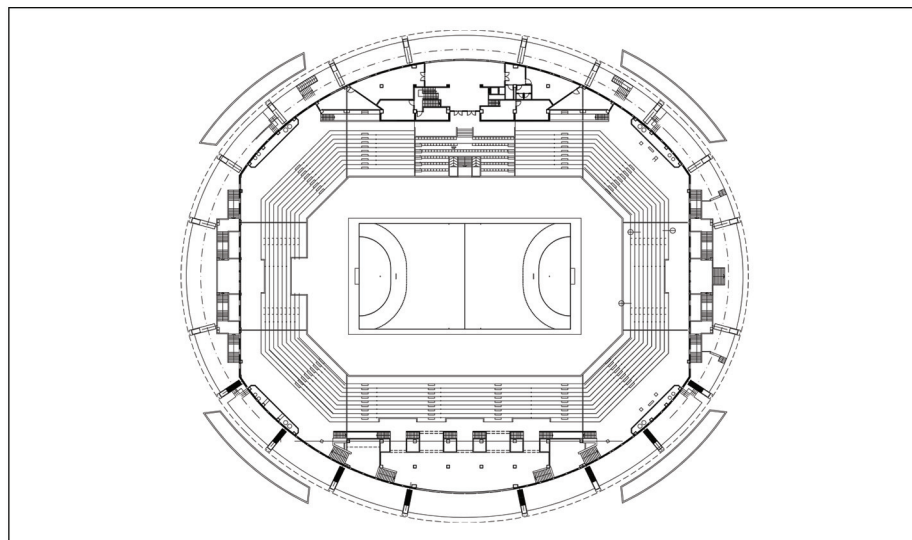
The location of the complex at the intersection of Jomhuri Eslami and Hafez streets as a prominent urban component and among the exchange of goods such as mobile phones, audio and video equipment, computers and accessories on the one hand, and relying on functions within the complex such as restaurants and coffee shops, cinema halls, and children's play areas on the other hand, indicates the importance of Charso Market's location in this special part of Tehran.

استادیوم سرپوشیده انقلاب همدان

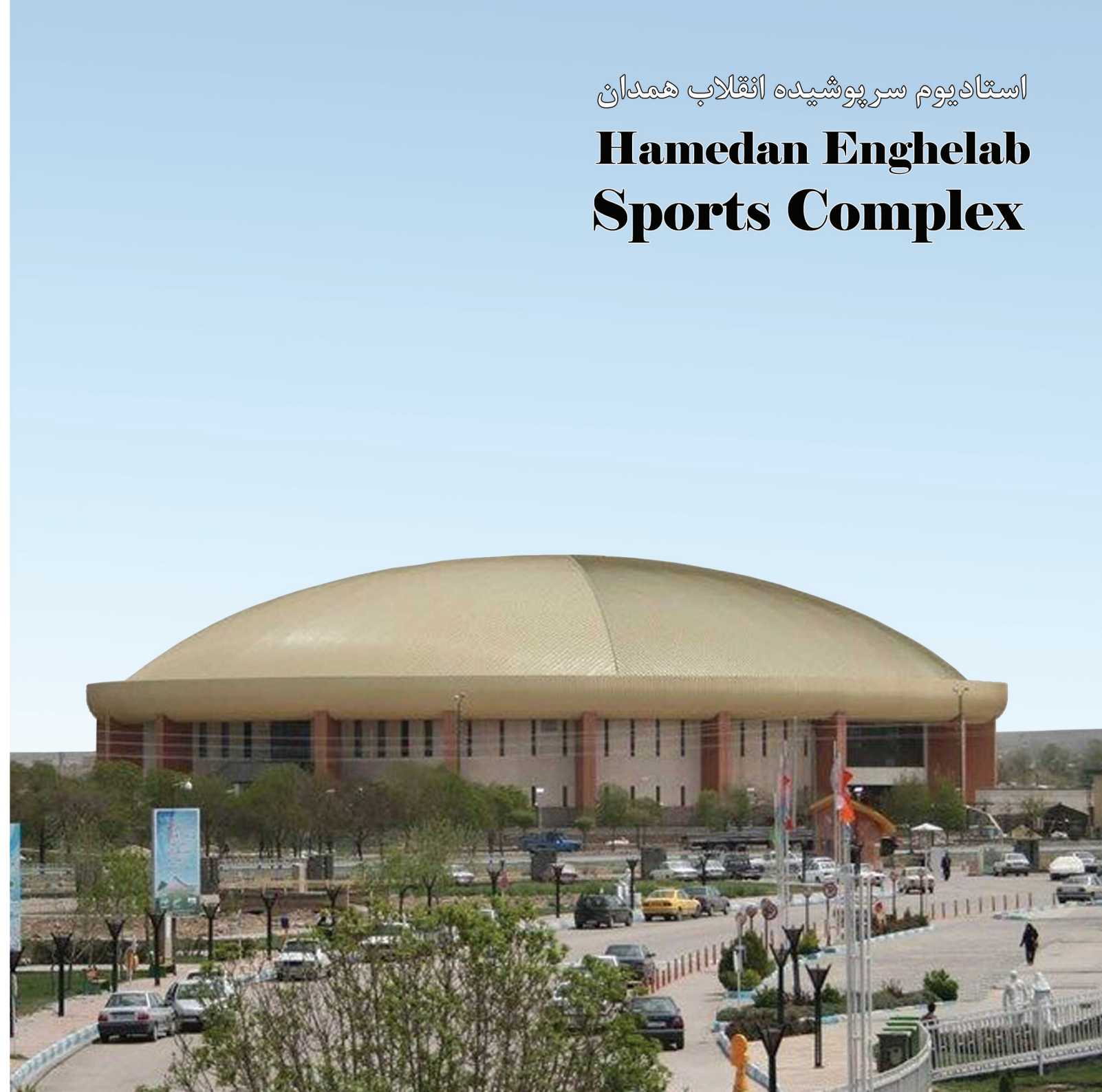
Hamedan Enghelab Sports Complex

The Enghelab Indoor Hall is one of the most unique high-ceilinged halls in the country, with 6,000 spectator seats and a domed and crescent ceiling, making it the tallest indoor hall in the country after the 12,000-seat Azadi Sports Complex in Tehran. This complex, with an area of 12,000 square meters, has indoor spaces of 8,000 square meters, and its multi-purpose hall measures 45 x 65 square meters.

سالن سرپوشیده انقلاب از بی نظیر ترین سالن های سقف بلند کشور است که دارای ۶ هزار صندلی تماشاچی و دارای سقفی گنبدی و هلالی است که بعد از سالن ۱۲ هزار نفری مجموعه ورزشی آزادی تهران بلندترین سالن سرپوشیده کشور است. این مجموعه به مساحت ۱۲ هزار متر مربع دارای فضاهای سرپوشیده به مساحت ۸ هزار متر مربع است و سالن چند منظوره آن به ابعاد ۴۵*۶۵ متر مربع می باشد.



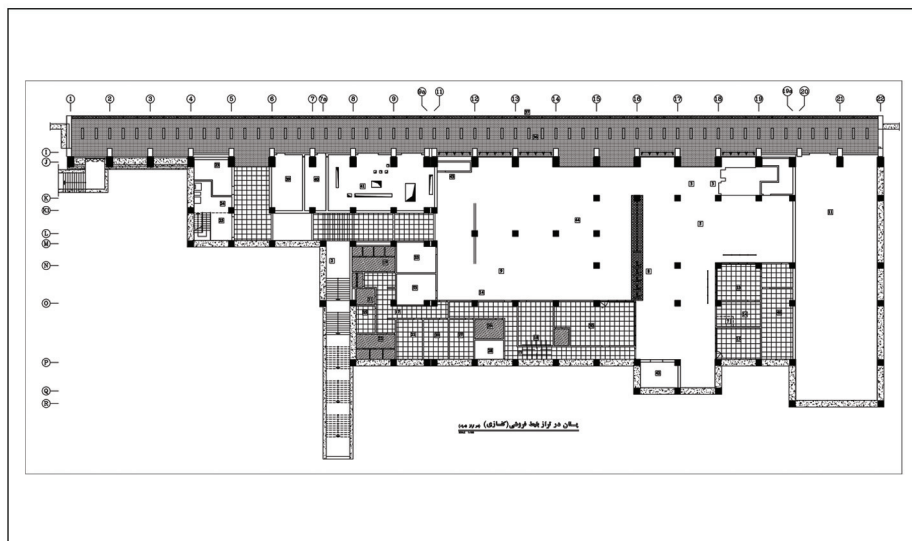
مشخصات	Specifications
شرح پیمان: اجرا تاسیسات مکانیکی	Contract Description: H.V.A.C
کارفرما: شرکت بستاب بنا	Employer: Bastab Bana Company
مساحت: ۱۶۳.۰۰۰ مترمربع	Area: 163,000 m ²
آدرس: همدان، روبروی ترمینال اتوبوس رانی	Address: Opposite the Bus Terminal, Hamedan



Shahid Alikhani Metro Station is a station on Isfahan Metro Line 1. The station opened on 15 October 2015. It is located at Shahid Alikhani Sq., formerly known as Malekshahr Sq., at Malekshahr in northern Isfahan

ایستگاه قطار شهری شهید علیخانی ایستگاهی در خط ۱ قطار شهری اصفهان است. این ایستگاه در ۲۳ مهر ۱۳۹۴ بازگشایی شد. این ایستگاه در میدان شهید علیخانی، در ملک شهر در شمال اصفهان واقع شده است.

ایستگاه مترو شهید علیخانی Shahid Alikhani Metro Station



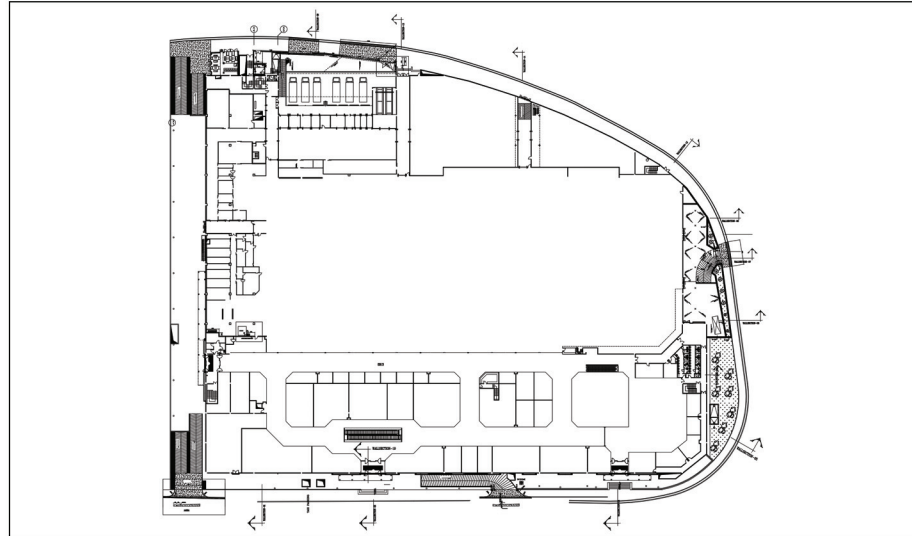
Specifications	مشخصات
Contract Description: H.V.A.C	شرح پیمان: اجرا تاسیسات مکانیکی
Employer: Bastab Bana Company	کارفرما: شرکت بستاب بنا
Area: 3,200 m ²	مساحت: ۳.۲۰۰ مترمربع
Address: Alikhani Sq, Malekshahr, Isfahan	آدرس: اصفهان، ملک شهر، میدان علیخانی



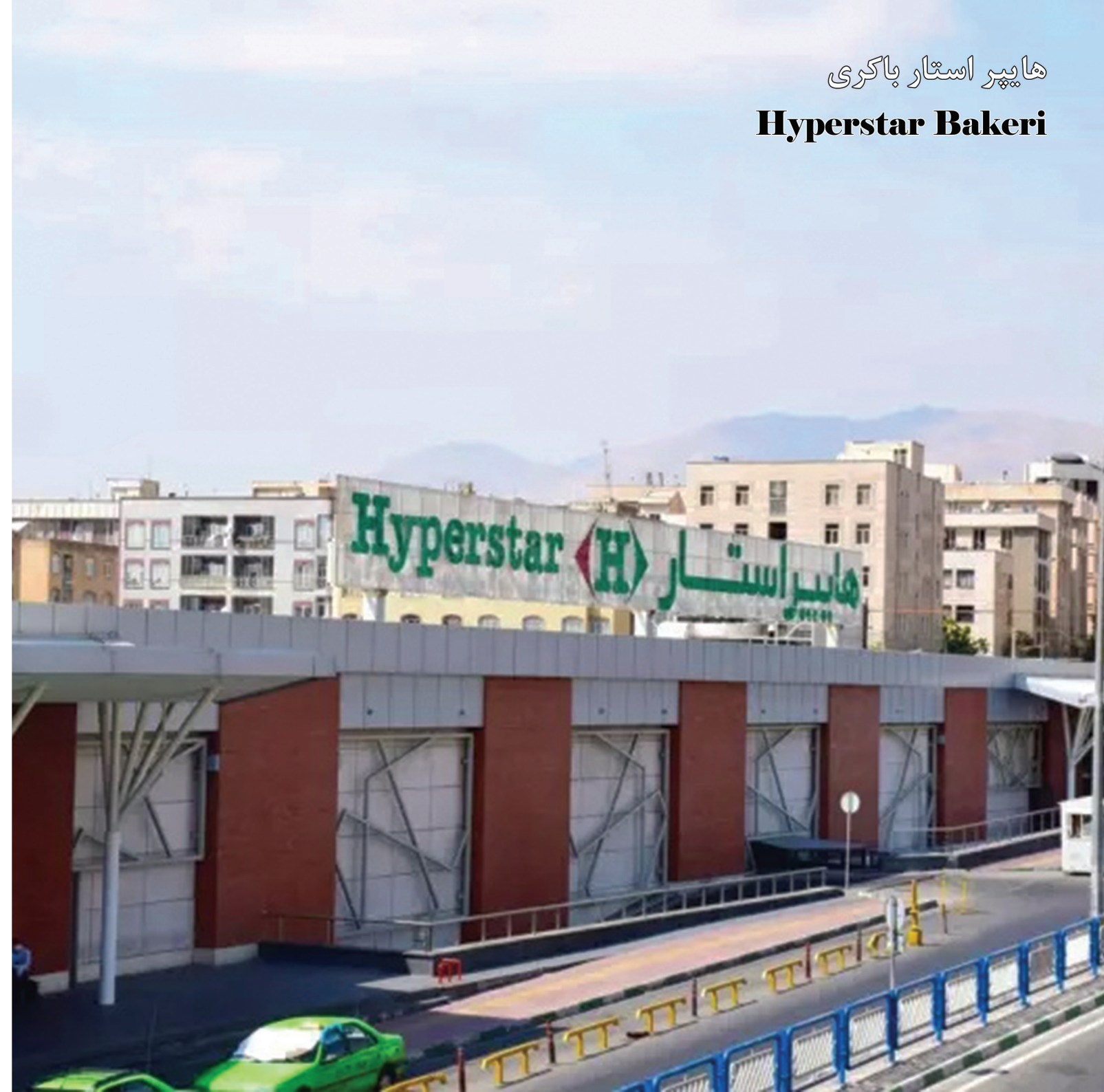
Hyperstar Bakery The first Hyperstar branch in Iran opened in 2009 in west Tehran.

هایپر استار باکری اولین شعبه هایپر استار در ایران در سال ۱۳۸۸ در غرب تهران افتتاح شد.

هایپر استار باکری Hyperstar Bakeri



Specifications	مشخصات
Contract Description: Phase 3	شرح پیمان: خدمات فاز ۳ تاسیسات مکانیکی
Employer: Bastab Bana Company	کارفرما: شرکت بستاب بنا
Area: 81,000 m ²	مساحت: ۸۱.۰۰۰ مترمربع
Address: South Bakeri Highway, Tehran.	آدرس: تهران، اتوبان باکری جنوب

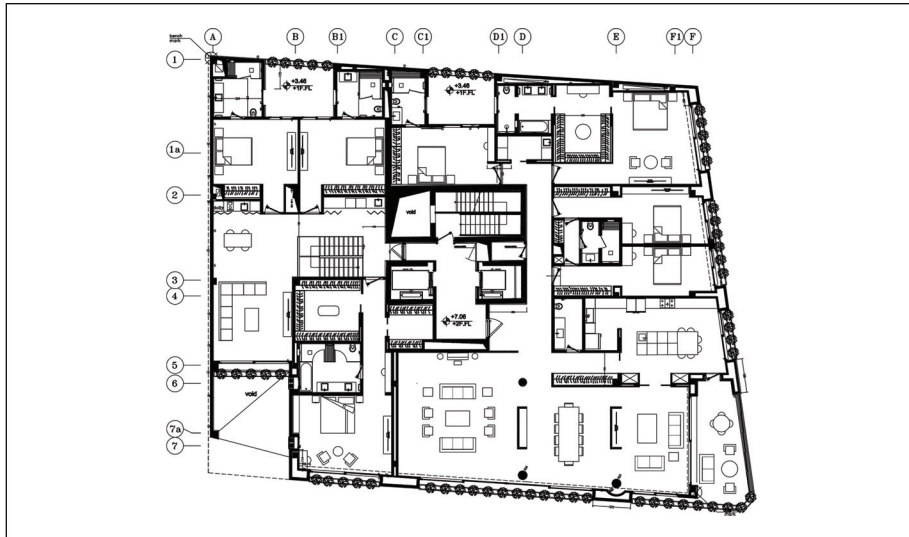


This project is designed in a modern style and at the same time inspired by Iranian architecture.

Kouhyar Residence was built on a land area of 1166 m² in Fereshteh area, which includes a penthouse unit with 5 bedrooms with an area of 650 m², 3 duplex apartment units with an area of 430 m², 6 units with an area of 410 m², each of which is designed with unparalleled elegance.

این پروژه با سبک مدرن و در عین حال برگرفته از معماری ایرانی نیز طراحی گردیده است.

کوهیار رزیدنس در زمینی به مساحت ۱۱۶۶ متر مربع در منطقه فرشته احداث گردید که شامل یک واحد پنت هاوس با ۵ اتاق خواب به مساحت ۶۵۰ مترمربع، ۳ واحد آپارتمانی دوبلکس به مساحت ۴۳۰ متر مربع، ۶ واحد به مساحت ۴۱۰ متر مربع است که هر کدام با ظرافت بینظیری طراحی شده اند.



Specifications

Contract Description: H.V.A.C

Employer: Sefi Company

Area: 8,300 m²

Address: Elahiyeh, Tehran.

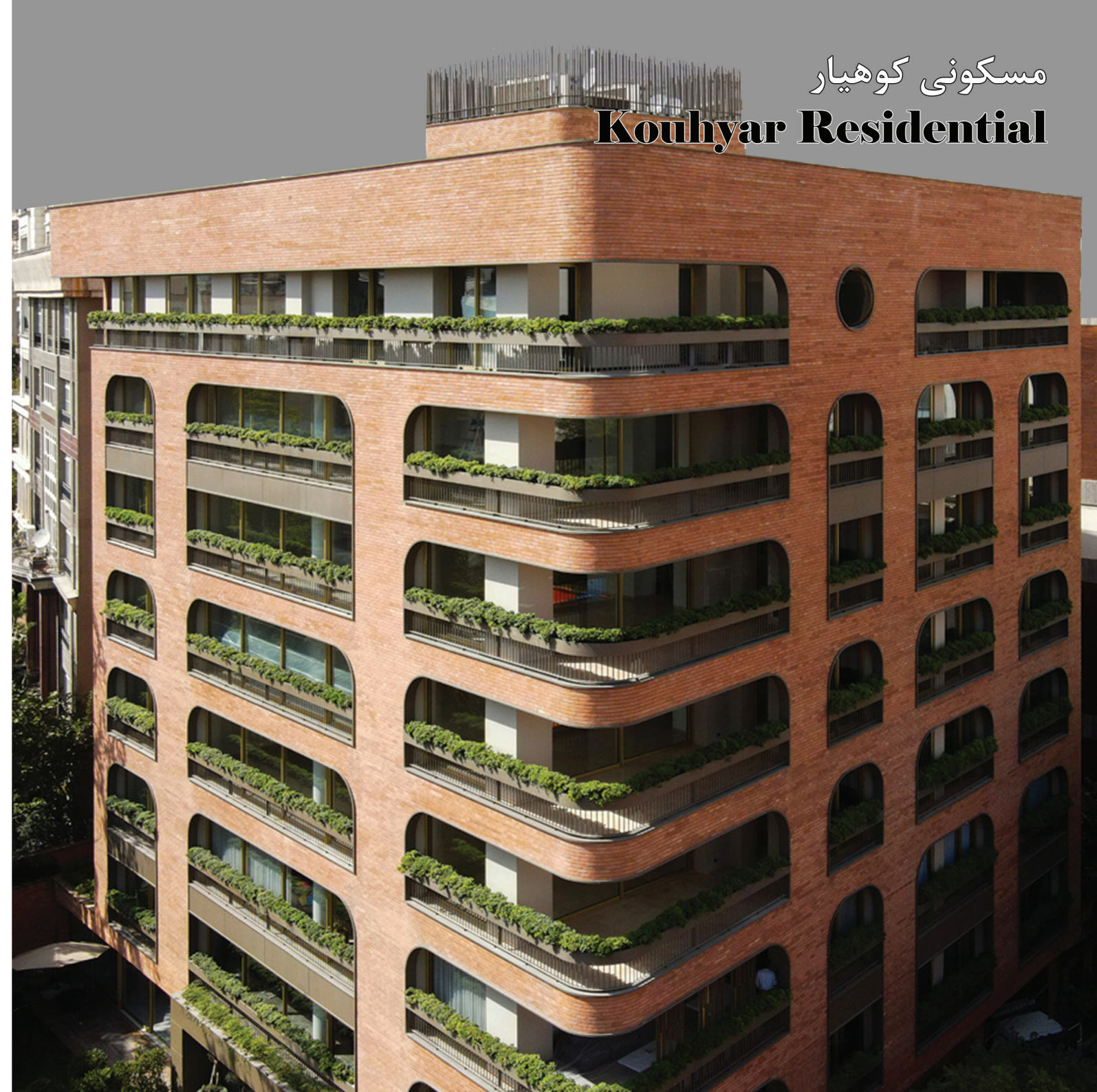
مشخصات

شرح پیمان: اجرا تاسیسات مکانیکی

کارفرما: شرکت صفی

مساحت: ۸.۳۰۰ مترمربع

آدرس: تهران، الهیه



مسکونی کوهیار

Kouhyar Residential

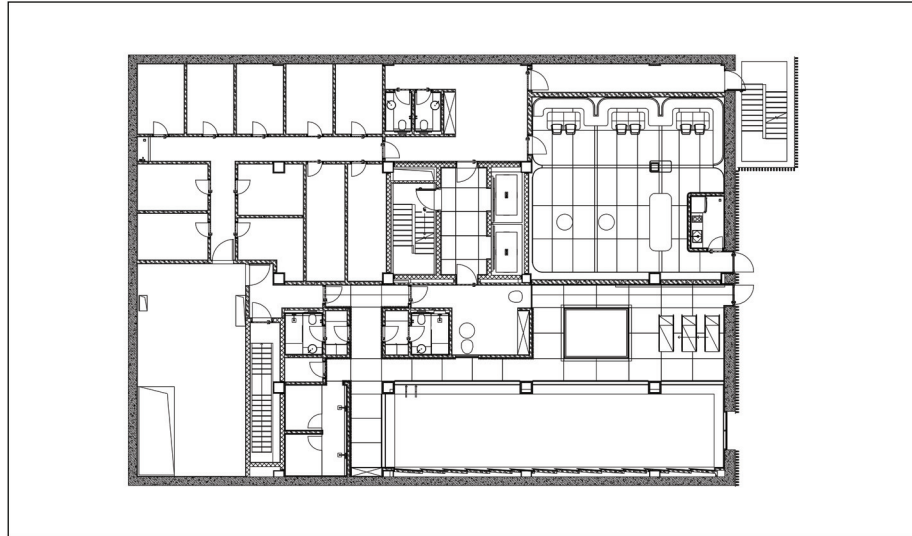
مسکونی پارسا Parsa Residential

Parsa Building was built on a land area of 1099 m² meters. The project was delivered in Sep 2024. This building has 17 floors, including 11 residential floors, 3 parking floors and 3 floors of amenities, and 51 parking units are allocated for residents and 14 units for guests.

The area of the units is 445 meters as a single unit. Also, the lobby ceiling height is 5 and the units are 3.30 meters.

ساختمان پارسا در زمینی به مساحت ۱۰۹۹ متر مربع احداث شد. تحویل این پروژه مهر ۱۴۰۳ بوده است. این ساختمان در ۱۷ طبقه که شامل ۱۱ طبقه مسکونی، ۳ طبقه پارکینگ و ۳ طبقه امکانات رفاهی و برای ساکنین ۵۱ واحد پارکینگ و ۱۴ واحد برای میهمانان اختصاص داده شده است.

متراژ واحد ها ۴۴۵ متر بصورت تک واحد است. همچنین ارتفاع سقف لابی ۵ و واحد های ۳.۳۰ متر می باشد.

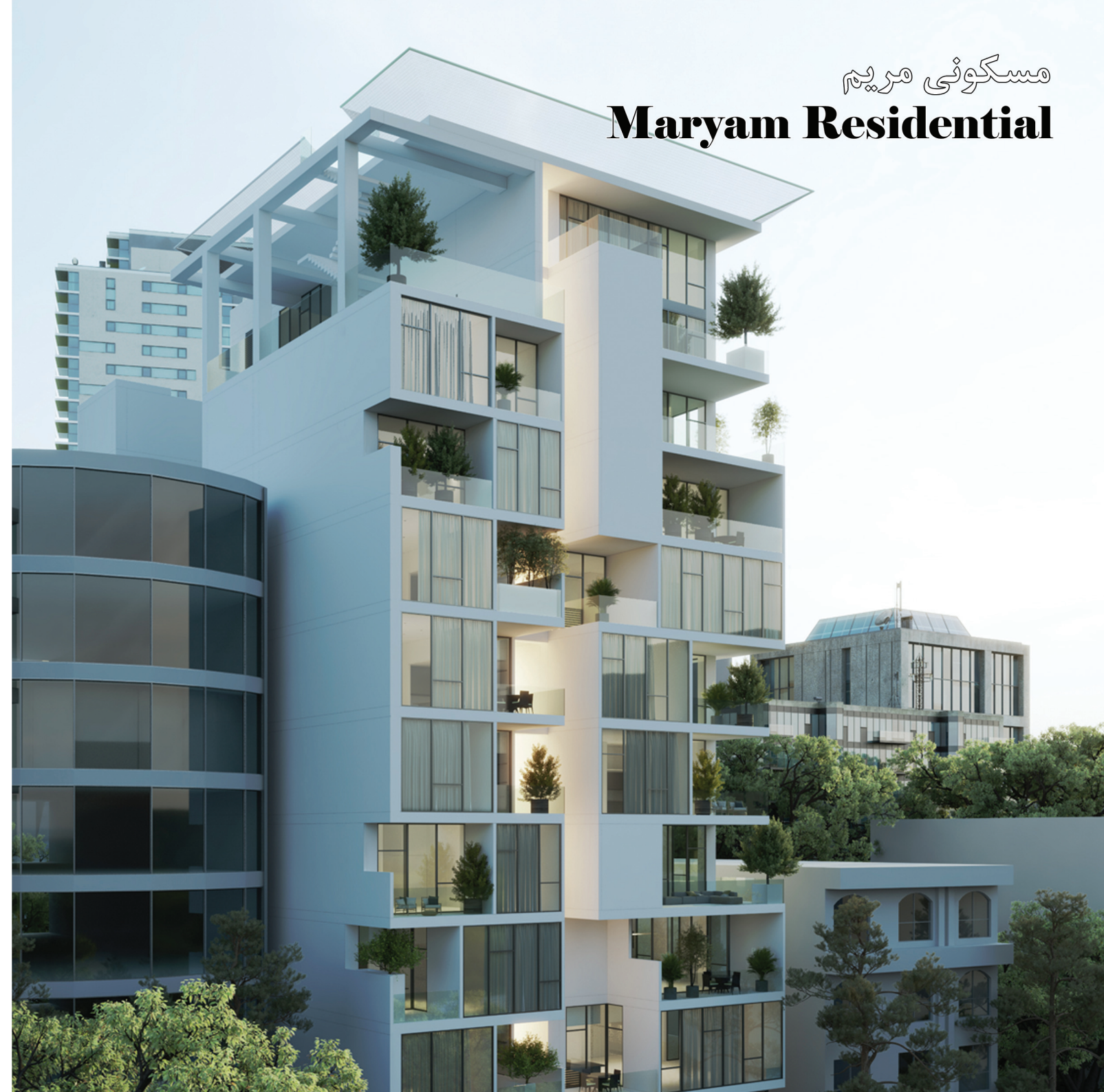


Specifications	مشخصات
Contract Description: H.V.A.C	شرح پیمان: اجرا تاسیسات مکانیکی
Employer: Sefi Group	کارفرما: شرکت صفی
Area: 11,800 m ²	مساحت: ۱۱۸۰۰ مترمربع
Address: Elahiyeh, Tehran	آدرس: تهران، الهیه



پاویون ریاست جمہوری مہرآباد
Mehrabad Presidential Pavilion



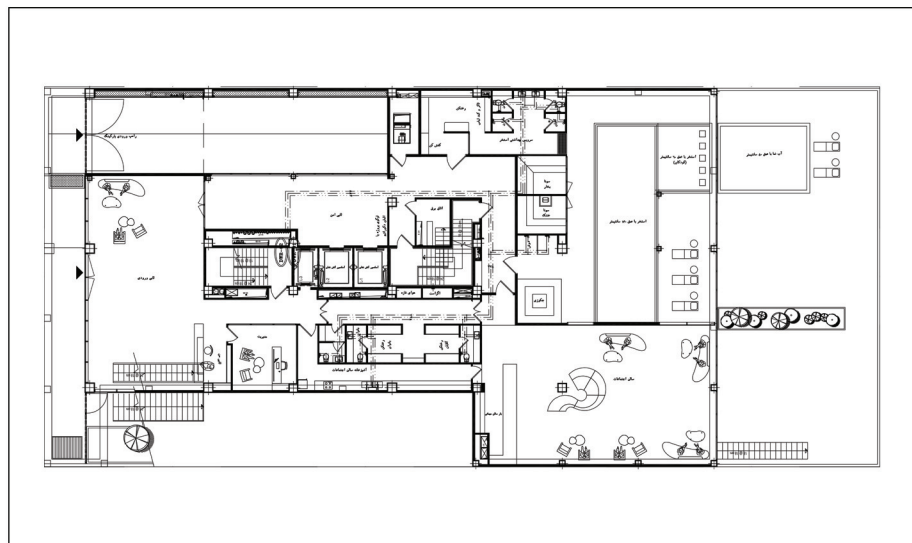


ساختمان مریم در یکی از شریان های اصلی خیابان فرشته در زمینی به مساحت ۱۳۷۰ متر مربع و در ۱۹ طبقه که شامل ۱۳ طبقه مسکونی، ۴ طبقه پارکینگ، ۱ طبقه لابی و ۱ طبقه امکانات رفاهی در حال ساخت است. تحویل پروژه سال نوامبر ۲۰۲۶ می باشد.

متراژ واحدها ۱۵۰ و ۳۵۷ متر و در کل ۲۹ واحد که با ارتفاع سقف ۳.۲۰ متر می باشد. همچنین ارتفاع سقف لابی ۱۲ متر می باشد. از دیگر نقاط قوت این پروژه میتوان به متریکال مورد استفاده که تماما وارداتی است اشاره کرد.

Maryam is under construction on one of the main arteries of Fereshteh Street on a land area of 1370 m² and on 19 floors, which includes 13 residential floors, 4 parking floors, 1 lobby building and 1 floor of amenities. The project is scheduled for delivery in November 2026.

The area of the units is 150 and 357 meters, and there are 29 units in total, with a height of 3.20 meters. Also, the lobby ceiling height is 12 meters. Among the other strengths of this project, I can mention the use of consumable materials.



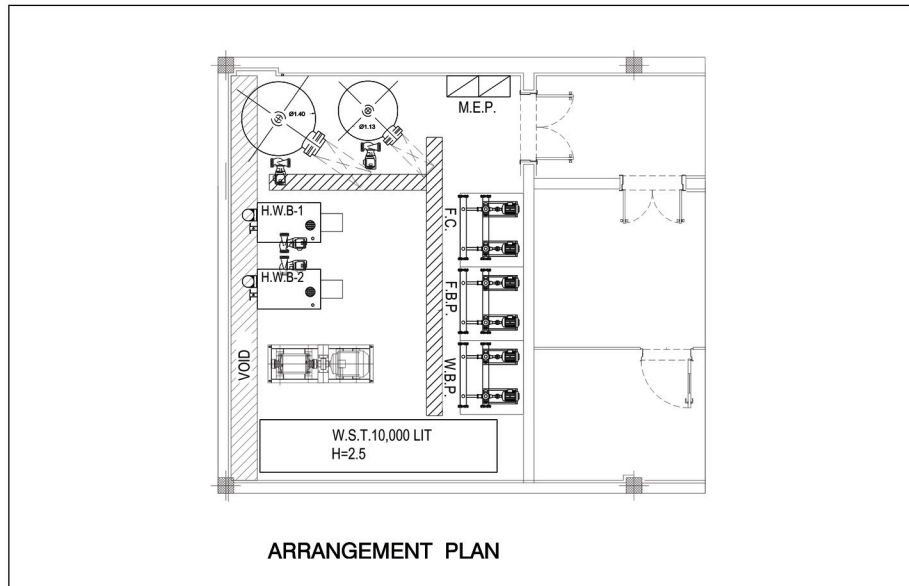
Specifications	مشخصات
Contract Description: H.V.A.C	شرح پیمان: اجرا تاسیسات مکانیکی
Employer: Sefi Group	کارفرما: شرکت صفی
Area: 12,500 m ²	مساحت: ۱۲,۵۰۰ مترمربع
Address: Elahiyeh, Tehran	آدرس: تهران، الهیه

Nastaran Boutique Residential Apartment, consisting of 11 floors, is built on a land area of 1178 m² and a total infrastructure area of 8000 m² in the Aghdasiyeh area, and has brought a unique experience of modern living.

The total number of units in the building is 13 units. The areas include 200, 320 and 640 m², each unit is designed with special elegance and precision and benefits from precise engineering plans.

بوتیک آپارتمان مسکونی نسترن، متشکل از ۱۱ طبقه در زمینی با مساحت ۱۱۷۸ متر مربع و زیر بنای کل با مساحت ۸۰۰۰ متر مربع در منطقه اقدسیه بنا شده است و تجربه ای منحصر به فرد از زندگی مدرن را به ارمغان آورده است.

تعداد کل واحدهای ساختمان ۱۳ واحد می باشد. متراژها شامل ۲۰۰ و ۳۲۰ و ۶۴۰ متر مربع است که هر واحد با ظرافت و دقت خاصی طراحی شده و از پلان های مهندسی دقیق بهره می برد.

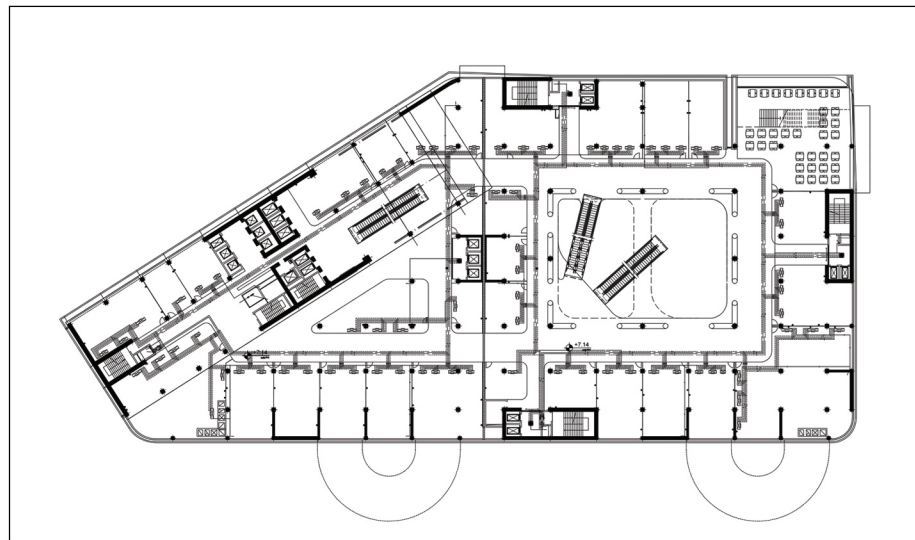


Specifications	مشخصات
Contract Description: H.V.A.C	شرح پیمان: اجرا تاسیسات مکانیکی
Employer: Sefi Group	کارفرما: شرکت صفی
Area: 8000 m ²	مساحت: ۸۰۰۰ مترمربع
Address: Elahiyeh, Tehran	آدرس: تهران، الهیه



The Afarinesh project will be designed and implemented by Henza Company with the aim of creating a landmark in Shiraz. This project, with the patronage of Shiraz Municipality and an infrastructure of about 80,000 m², has four floors of restaurants, twelve fast food stalls, a hypermarket, 59 commercial units, two cinemas, a swimming pool, 114 office apartments and a coffee shop along with a gym and billiards hall. It is worth noting that 797 parking spaces have been planned for this complex.

پروژه آفرینش با هدف ایجاد یک landmark در شهر شیراز توسط شرکت هنزا طراحی و اجرا خواهد گردید. این پروژه با کارفرمایی شهرداری شیراز و زیر بنای حدود ۸۰.۰۰۰ متر مربع دارای چهار طبقه رستوران، دوازده غرفه فست فود، یک هایپر مارکت، ۵۹ واحد تجاری، دو سالن سینما، استخر، ۱۱۴ آپارتمان اداری و کافی شاپ به همراه سالن ورزشی و بیلارد می باشد. قابل ذکر است برای این مجموعه ۷۹۷ پارکینگ در نظر شده است.



Specifications	مشخصات
Contract Description: Design	شرح پیمان: طراحی
Employer: Henza Company	کارفرما: شرکت هنزا
Area: 80,000 m ²	مساحت: ۸۰.۰۰۰ مترمربع
Address: Shiraz	آدرس: شیراز



برج تجاری مسکونی آفرینش

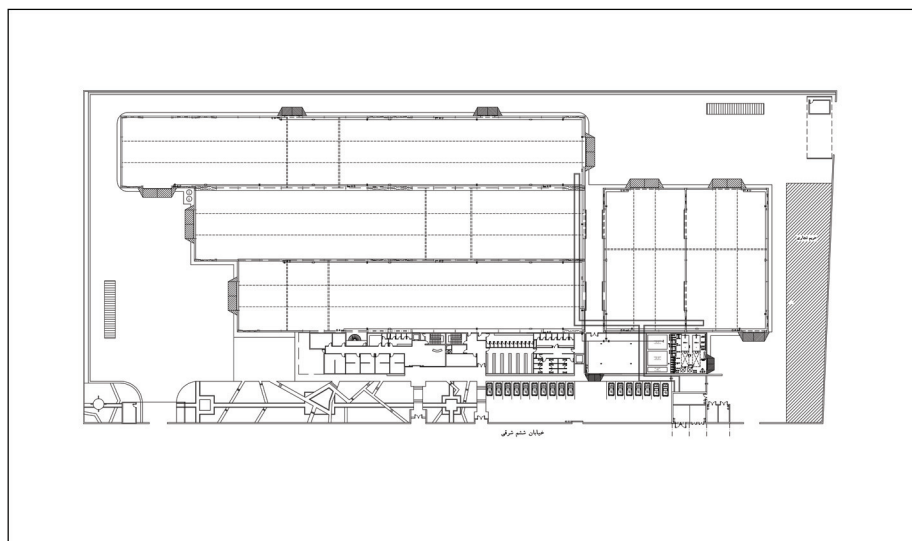
Afarinesh Residential Commercial Tower

Zhivar Sanat Company provides technical and engineering services in the field of design and production of various types of metal structures in construction, industrial, steel and other similar industries.

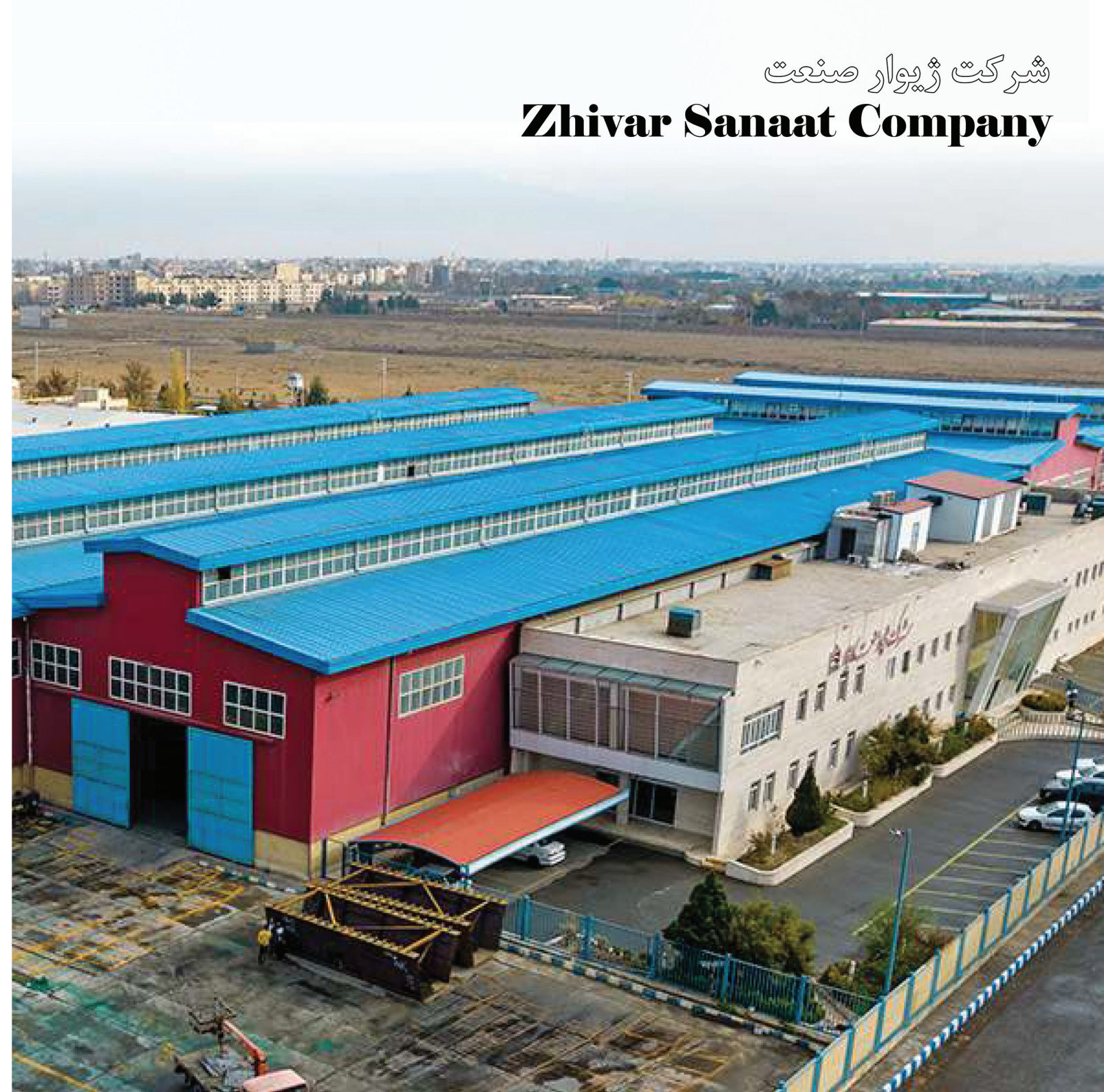
Zhivar Factory consists of 5 halls and an office building with a total area of 22,000 square meters. This factory is located in Safa Dasht Industrial Park, Tehran.

شرکت ژیوار صنعت کانیاار ارائه کننده ی خدمات فنی و مهندسی در عرصه طراحی و تولید انواع سازه های فلزی در پروژه های ساختمانی ، صنعتی ، صنایع فولاد و سایر صنایع مشابه است.

کارخانه ژیوار متشکل از ۵ سالن و ساختمان اداری جمعاً به مساحت ۲۲.۰۰۰ متر مربع می باشد. این کارخانه در تهران شهرک صنعتی صفا دشت واقع است.



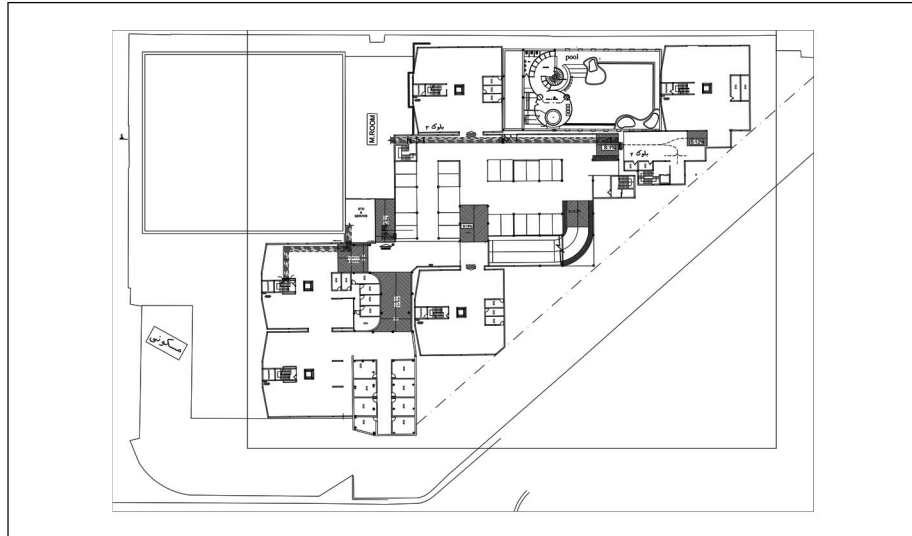
Specifications	مشخصات
Contract Description: Design	شرح پیمان: طراحی
Employer: Henza Company	کارفرما: شرکت هنزا
Area: 22,000 m ²	مساحت: ۲۲.۰۰۰ مترمربع
Address: Safadasht Industrial Park, Tehran	آدرس: تهران، شهرک صنعتی صفا دشت



برج های مسکونی غزال Ghazal Residential Towers

This project is built on a land area of 2190 m² and includes 6 towers 12 floors, each floor of which has 1 or 2 residential units with areas of 195 to 400 meters. In line with the urban renewal policies of Shiraz, the Iran Zamin commercial-residential tower was built with special features such as Spanish tile facades and a swimming pool using French Terreal clay facades.

این پروژه در زمینی به مساحت ۲۱۹۰ مترمربع احداث شده است و شامل ۶ برج ۱۲ طبقه می باشد که در هر طبقه ۱ یا ۲ واحد مسکونی به مترهای ۱۹۵ تا ۴۰۰ متر طراحی شده است. در راستای سیاست های نوسازی بافت شهری شهر شیراز، برج تجاری-مسکونی ایران زمین با ویژگی های خاصی از قبیل جنس نما کاشی های اسپانیایی و استخر با استفاده از نمای سفالی از جنس Terreal فرانسه ساخته شد.



Specifications	مشخصات
Contract Description: Design&Phase3	شرح پیمان: طراحی و خدمات فاز ۳
Employer: Henza Company	کارفرما: شرکت هنزا
Area: 52,000 m ²	مساحت: ۵۲,۰۰۰ مترمربع
Address: West Pasargad Blvd, Shiraz	آدرس: شیراز، بلوار پاسارگاد غربی



جمهوری اسلامی ایران
دادگستری کل استان تهران

مجمع قضایی

شهید غدوسی

دادسرای

عمومی و انقلاب

ناحیه ۶

مجتمع قضایی شهید غدوسی و دادسرای عمومی و انقلاب ناحیه ۶ شهر تهران در زمینی به مساحت ۳۰۰۰ مترمربع، در ۸ طبقه و با زیربنای ۱۷.۲۳۰ مترمربع احداث گردیده است.

از نکات حائز اهمیت در این پروژه مدیریت زمانی آن بوده است به نحوی که شرکت و عوامل اجرایی موفق به اتمام عملیات احداث ظرف مدت کمتر از یکسال شده اند.

تاسیسات مکانیکی آن شامل موتورخانه مرکزی، هواساز و چیلر تراکمی، اسپلیت یونیت ها می باشد.

The Shahid Ghodousi Judicial Complex and the General and Revolutionary Prosecutor's Office of District 6 of Tehran were built on a land area of 3,000 square meters, on 8 floors and with an area of 17,230 square meters.

One of the important points in this project was its time management, so that the company and the executive agents succeeded in completing the construction operations in less than a year.

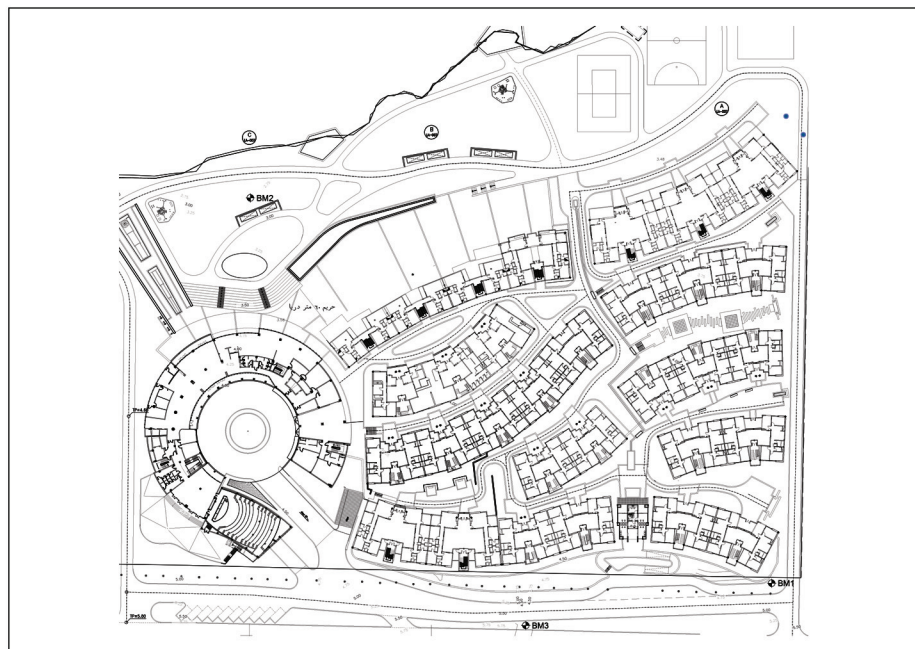
Its mechanical installations include a central engine room, air conditioners and chillers, and split units.

Aria Sasol Residential Complex is located in Asaluyeh, Bushehr Province. These blocks were built in 2017.

This complex is built in blocks and floors and the area of the units is between to meters. These blocks were built in

مجتمع رفاهی اقامتی آریا ساسول در عسلویه در استان بوشهر قرار گرفته است. این بلوک ها در سال ۱۳۹۶ شروع به احداث شد.

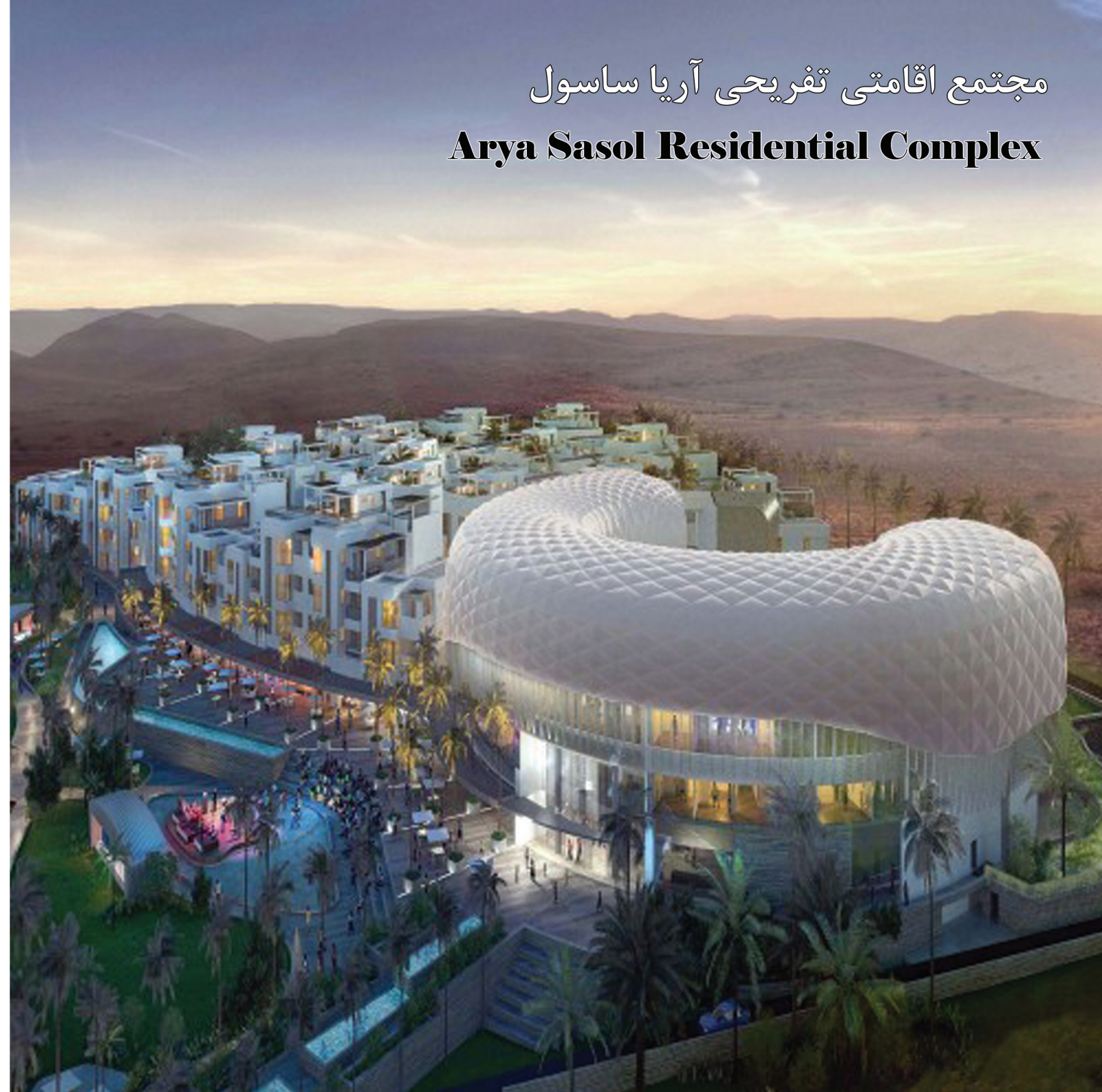
این مجتمع در قالب بلوک و طبقه ساخته شده و متراژ واحدها بین تا متر است. که این بلوک ها در سال ساخته شده اند.



Specifications	مشخصات
Contract Description: Executory	شرح پیمان: اجرا
Employer: Arya Sasol Polymer Co.	کارفرما: پتروشیمی آریا ساسول
Area: 30,000 m ²	مساحت: ۳۰.۰۰۰ مترمربع
Address: Asaluyeh	آدرس: عسلویه

مجتمع اقامتی تفریحی آریا ساسول

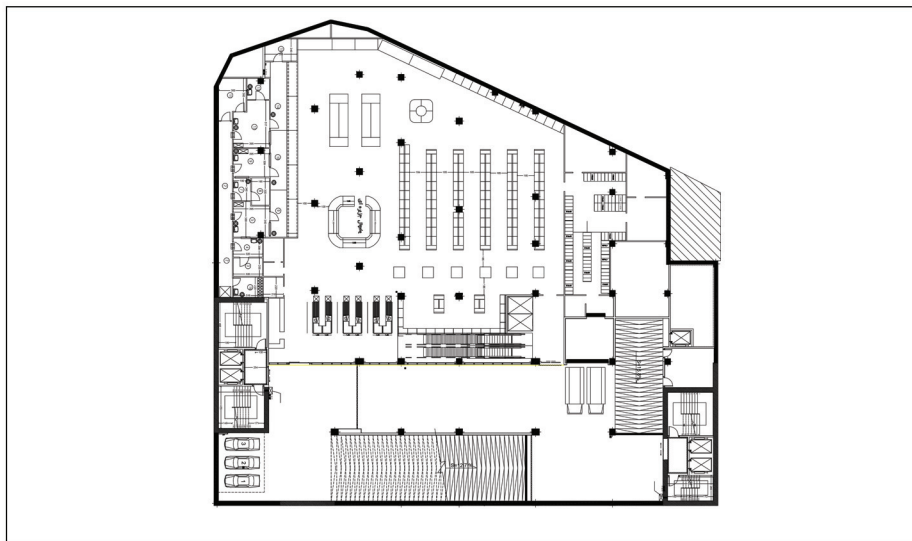
Arya Sasol Residential Complex



The Platinum Recreational and Welfare Complex was built in Tehran Province, Shariati Street, next to Hosseinieh Ershad in 2015.

This complex, with an area of 23,000 square meters, was built by a private sector employer.

مجتمع رفاهی تفریحی پلاتینیوم در استان تهران، خیابان شریعتی، جنب حسینیه ارشاد در سال ۱۳۹۴ شروع به احداث شد. این مجتمع به مساحت ۲۳۰۰۰ مترمربع توسط کارفرما بخش خصوصی ساخته شده است.



مشخصات	Specifications
شرح پیمان: اجرا تاسیسات مکانیکی	Contract Description: H.V.A.C
کارفرما: بخش خصوصی	Employer: Private Company
مساحت: ۲۳۰۰۰ مترمربع	Area: 23,000 m ²
آدرس: تهران، خیابان شریعتی، جنب حسینیه ارشاد	Address: Shariati St, Tehran

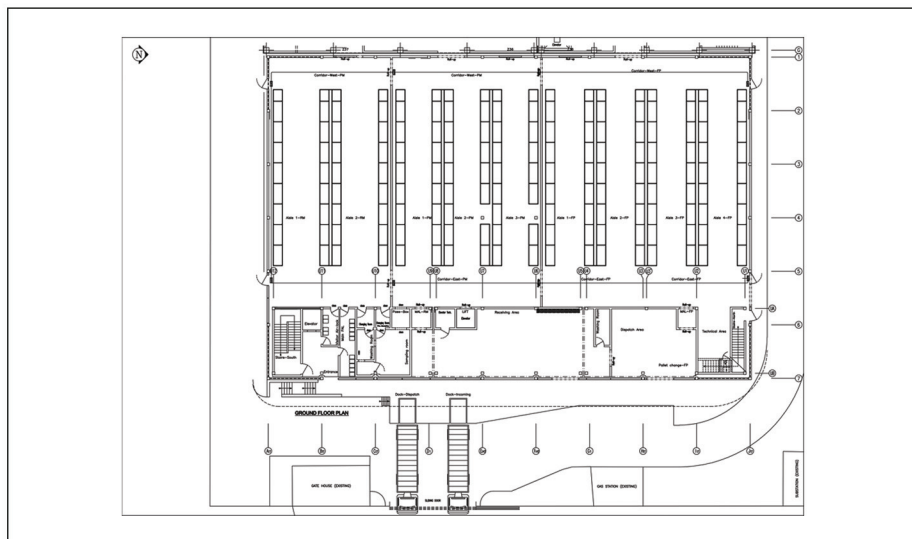
تجاری تفریحی پلاتینیوم

Commercial Recreational Platinum



Behestan Pharmaceuticals is one of the pioneers of the pharmaceutical industry in Iran, which, with more than several decades of experience in producing quality medicines, plays an important role in improving the health of the community. This complex was built on an area of 8,200 square meters in Kaveh Industrial Park, Tehran.

داروسازی بهستان یکی از پیشگامان صنعت داروسازی در ایران است که با بیش از چند دهه تجربه در تولید داروهای با کیفیت، نقش مهمی در بهبود سلامت جامعه ایفا می کند.. این مجموعه به مساحت ۸.۲۰۰ متر مربع واقع در تهران ، شهرک صنعتی کاوه احداث گردید.

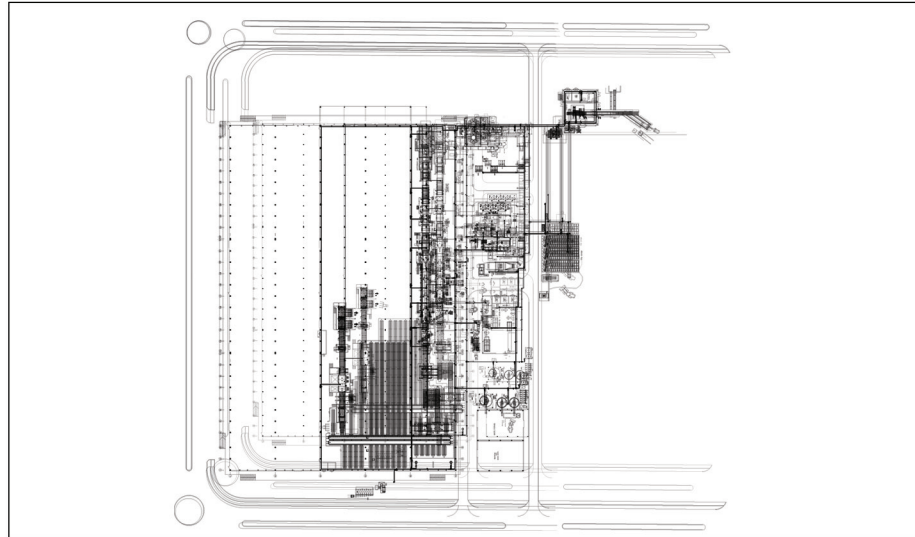


مشخصات	Specifications
شرح پیمان: اجرا تاسیسات برقی و مکانیکی	Contract Description: E.Iec & Mech C.
کارفرما: شرکت داروسازی بهستان	Employer: Behestan Company
مساحت: ۸.۲۰۰ مترمربع	Area: 8,200 m ²
آدرس: تهران، شهرک صنعتی کاوه	Address: Kaveh Industrial Town, Tehran



Arian Takhteh complex with an annual production of 250,000 cubic meters of raw fiber and coating, with an investment of 2,500 billion rials, in an area of 150,000 square meters and 81,500 square meters of infrastructure, the Arian Takhteh complex has created jobs for 350 people.

مجتمع آرین تخته با تولید سالانه ۲۵۰ هزار مترمکعب فیبر خام و روکش، با ۲ هزار و ۵۰۰ میلیارد ریال سرمایه گذاری، در مساحتی با ۱۵۰ هزار مترمربع و ۸۱ هزار و ۵۰۰ مترمربع زیربنا، برای ۳۵۰ نفر اشتغال زایی کرده است.



Specifications	مشخصات
Contract Description: H.V.A.C	شرح پیمان: اجرا تاسیسات مکانیکی
Employer: Arian Takhteh Company	کارفرما: شرکت آرین تخته
Area: 815 m ²	مساحت: ۸۱۵ مترمربع
Address: Rasht, Gilan	آدرس: گیلان، رشت



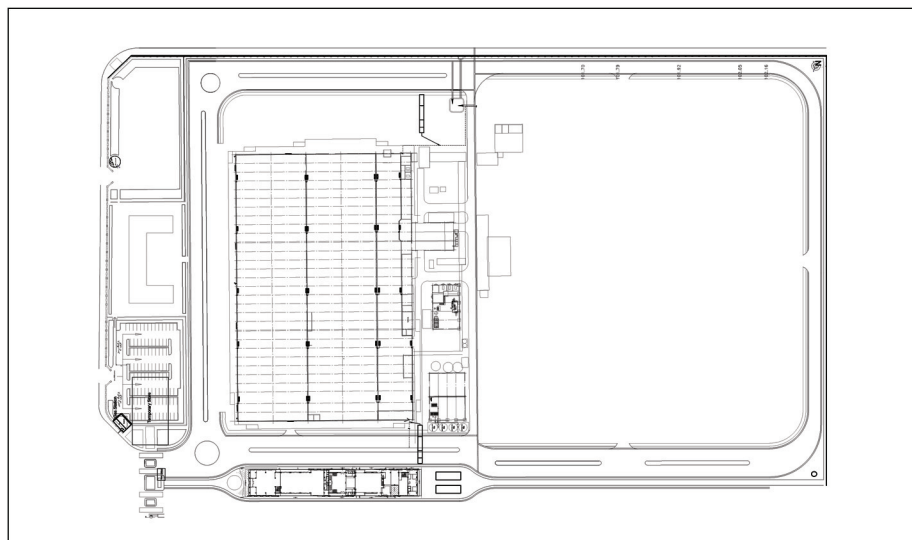
کارخانه آرین تخته Arian Takhteh Factory

کارخانه آریین مریم

Arian Maryam Factory

Arian Maryam Company, with MDF products, an annual production capacity of 200,000 cubic meters, an investment of 2,000 billion rials, an area of 370,000 m², an infrastructure of 163,000 m², and employment of 250 people, was officially put into operation in the Sefid Roud Industrial Park.

شرکت آریین مریم نیز با محصولات تولیدی MDF، ظرفیت تولید سالانه ۲۰۰/۰۰۰ متر مکعب، میزان سرمایه‌گذاری ۲۰۰۰ میلیارد ریال و به مساحت ۳۷۰/۰۰۰ متر مربع و زیربنای ۱۶۳/۰۰۰ متر مربع و با اشتغال زایی ۲۵۰ نفر واقع در شهرک صنعتی سفید رود بصورت رسمی به بهره‌برداری رسید.



Specifications	مشخصات
Contract Description: H.V.A.C	شرح پیمان: اجرا تاسیسات مکانیکی
Employer: Arian Takhteh Company	کارفرما: شرکت آریین تخته
Area: 815 m ²	مساحت: ۸۱۵ مترمربع
Address: Rasht, Gilan	آدرس: گیلان، رشت



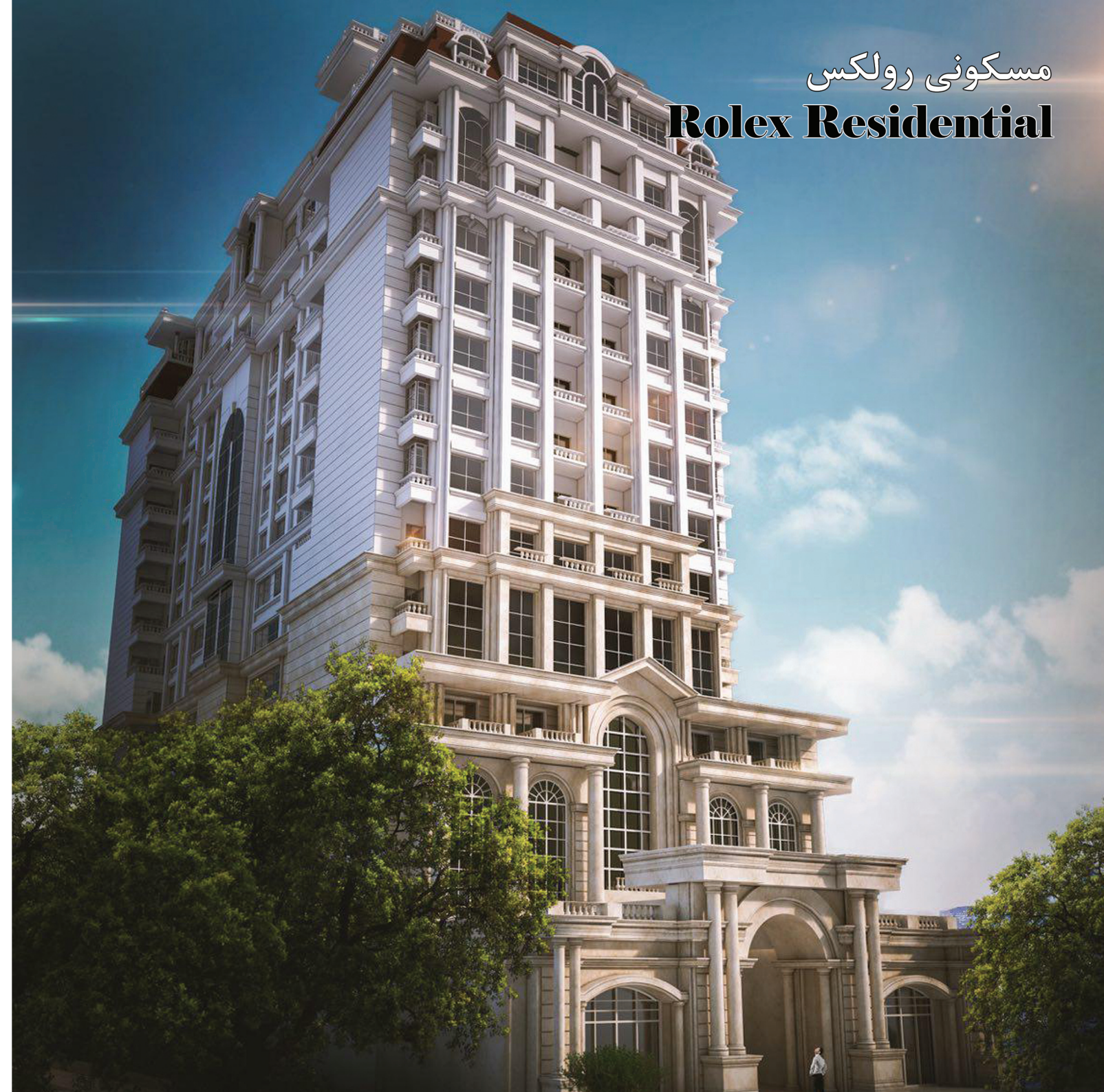
برج های احرار الزمان Ahraro Zaman Towers

برج های احرار زمان در منطقه ۲۲ تهران و در ضلع شمالی دریاچه شهدای خلیج فارس قرار گرفته است. این برج ها بدون مشرف می باشند و دارای چشم انداز ابدی به دریاچه می باشند. این مجتمع های مسکونی شامل ۷ برج می شوند که از ۱۵ تا ۱۸ طبقه دارند. این برج ها در سال ۱۳۸۵ آغاز به کار کردند و در سال ۹۱ به متقاضیان تحویل داده شدند. سیستم سرمایش و گرمایش نیز به صورت مرکزی طراحی و به اجرا در آمده است و تمامی برج های این مجموعه دارای لابی و لابی من هستند.

Ahraro Zaman Towers are located in District 22 of Tehran, on the northern side of the Persian Gulf Martyrs' Lake. These towers are without a view and have an eternal view of the lake. These residential complexes consist of 7 towers with 15 to 18 floors. These towers began operating in 2006 and were delivered to the applicants in 2012. The cooling and heating system has also been designed and implemented centrally and all towers in this complex have a lobby.

مسکونی رولکس

Rolex Residential

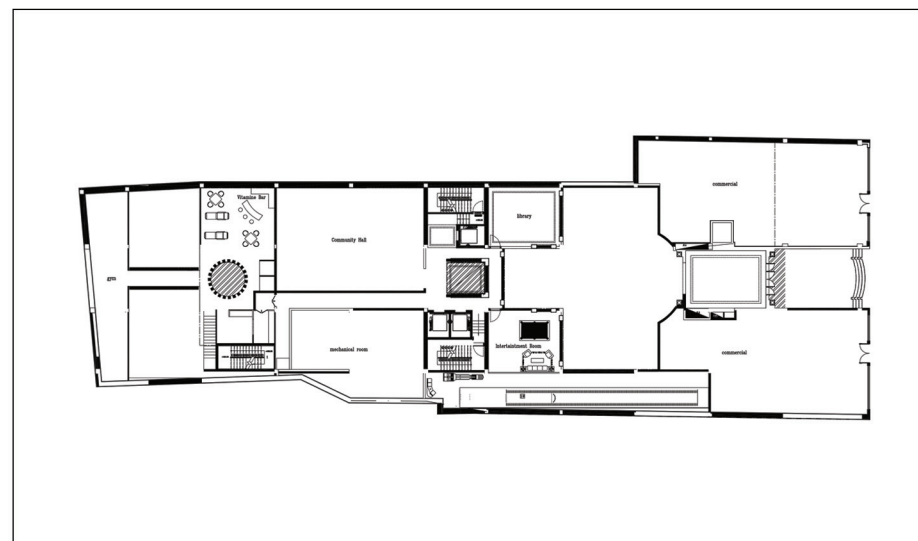


برج رولکس نیاوران برج باغ مسکونی است که در زمینی به مساحت ۳۰۰۰ مترمربع با زیربنای کل ۲۵۰۰۰ مترمربع در منطقه نیاوران احداث گردیده است.

این مجتمع در ۱۷ طبقه که ۱۱ طبقه مسکونی و ۶ طبقه مشاعات می باشد. برج باغ رولکس دارای ۵۴ واحد که با متراژهای مختلف و مشاعات کم نظیر که شامل: مشاعات آبی، روف گاردن، حیاط سازی چهارفصل، سینما، فضای بازی کودکان، سالن ورزش، سالن اجتماعات، سالن کنفرانس، کافی شاپ، کتابخانه، خشک شویی، کارواش، سالن میکاپ و لابی می باشد.

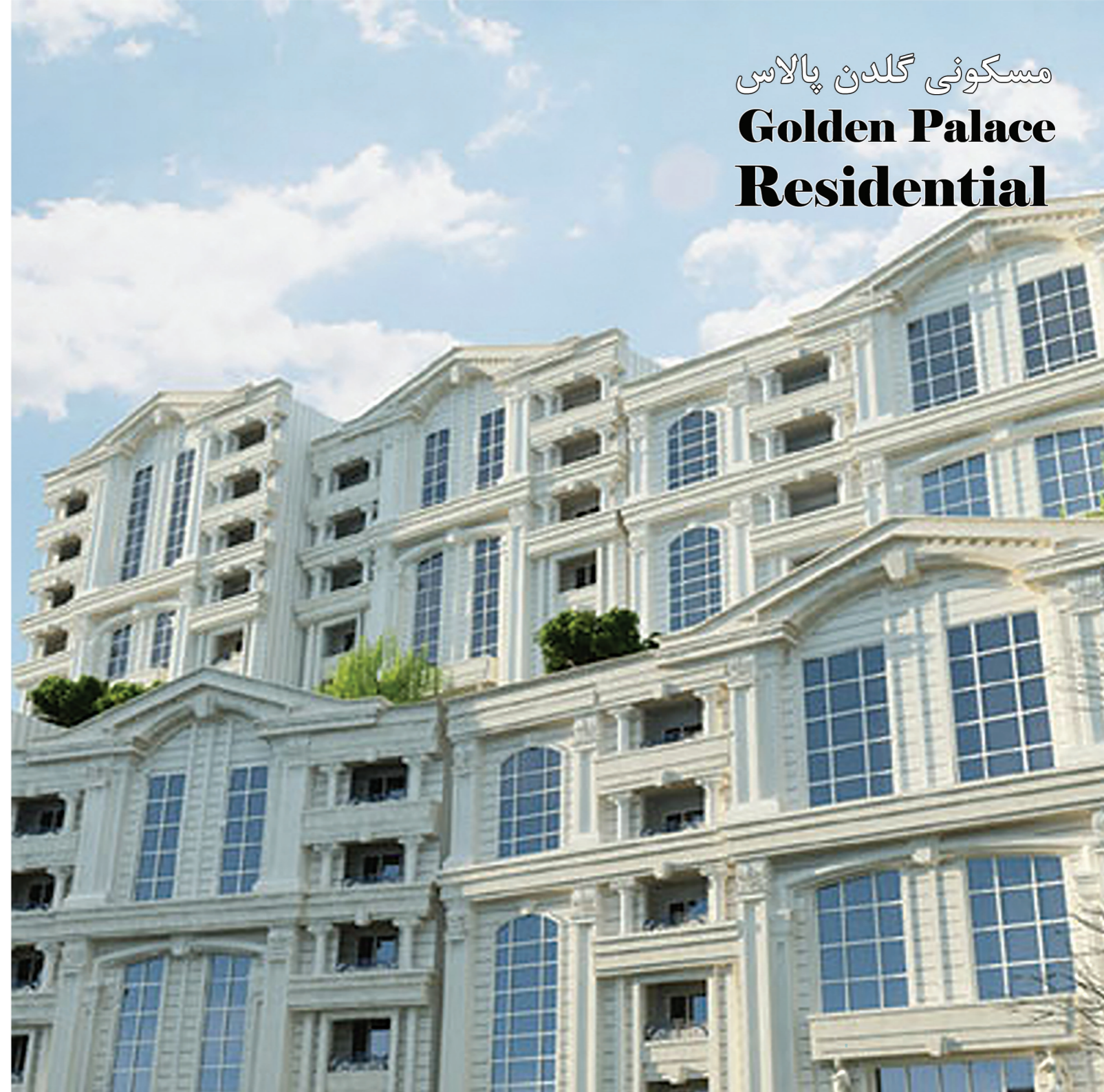
Rolex Niavaran Tower is a residential garden tower built on a land area of 3000 square meters with a total area of 25000 square meters in Niavaran area.

This complex has 17 floors, 11 of which are residential floors and 6 are common floors. Rolex Garden Tower has 54 units with different sizes and unique common areas, including: water common areas, roof garden, four-season courtyard, cinema, children's play area, gym, meeting room, conference room, coffee shop, library, dry cleaning, car wash, makeup salon and lobby.



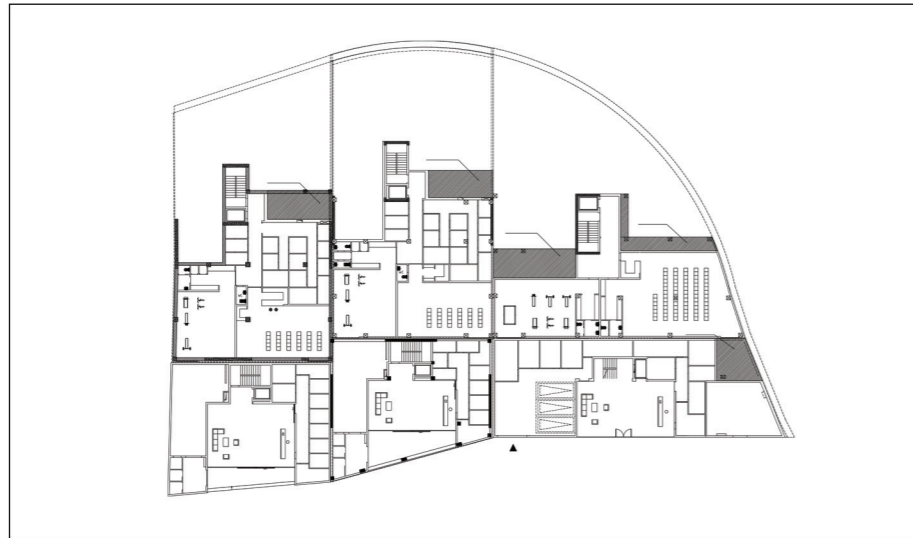
Specifications	مشخصات
Contract Description: H.V.A.C	شرح پیمان: اجرا تاسیسات مکانیکی
Employer: Sam Exxon Company	کارفرما: شرکت سام اکسون
Area: 5,700 m ²	مساحت: ۲۵.۰۰۰ مترمربع
Address: Niavaran, Tehran	آدرس: تهران، نیاوران

مسکونی گلدن پالاس Golden Palace Residential



Golden Palace luxury residential complex is being built on a land area of 5700 square meters with useful and non-useful infrastructure of 25800 square meters in Niavaran district (Tehran). This complex is on 13 floors (10 residential floors, 4 basement floors and 2 ground floors with access from the north and south) and includes 89 residential apartment units with areas of 119 to 390 square meters and 156 parking units in three adjacent blocks.

مجتمع مسکونی لوکس گلدن پالاس در زمینی به مساحت ۵۷۰۰ متر مربع با زیر بنای مفید و غیرمفید ۲۵۸۰۰ متر مربع در منطقه نیاوران (تهران) در حال احداث می باشد. این مجتمع در ۱۳ طبقه (۱۰ طبقه مسکونی، ۴ طبقه زیرزمین و ۲ طبقه همکف با دسترسی از سمت شمال و جنوب) شامل ۸۹ واحد آپارتمان مسکونی با مترژهای ۱۱۹ الی ۳۹۰ مترمربع و تعداد ۱۵۶ واحد پارکینگ در سه بلوک مجاور می باشد.

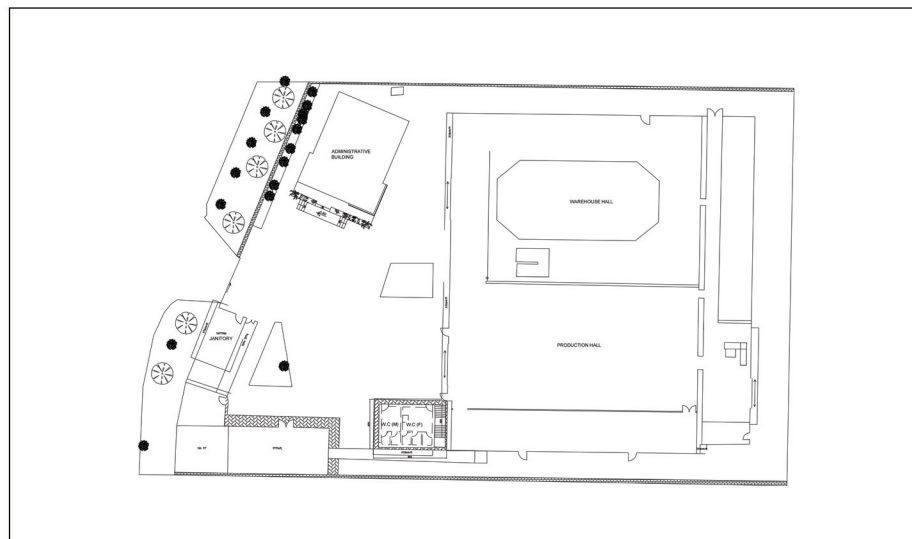


مشخصات	Specifications
شرح پیمان: اجرا تاسیسات مکانیکی	Contract Description: H.V.A.C
کارفرما: شرکت هنزا	Employer: Henza Company
مساحت: ۲۵.۸۰۰ مترمربع	Area: 25,800 m ²
آدرس: تهران، تقاطع حافظ و جمهوری	Address: Hafez and Jomhuri intersection, Tehran

شرکت رامونا سلامت Ramona Salamat

This project, which covers an area of 3,200 square meters and includes a production hall, a warehouse, an administrative building, a health service complex, a personnel dormitory, and a residential suite, was started in the fall of 1400 in Alborz Industrial City and has now been completed and put into operation. The products of this factory are grain-based, high-value food products.

این پروژه در زمینی به مساحت ۳۲۰۰ متر مربع که شامل سالن تولید، سالن انبار، ساختمان اداری، مجموعه سرویس های بهداشتی و رختکن پرسنل و یک باب سوویت اقامتی می باشد، در شهر صنعتی البرز از پاییز سال ۱۴۰۰ آغاز گردیده و در حال حاضر پایان یافته و به بهره برداری رسیده است. تولیدات این کارخانه مواد غذایی فراسودمند بر پایه غلات می باشد



Specifications	مشخصات
Contract Description: E.Iec & Mech C.	شرح پیمان: اجرا تاسیسات برقی و مکانیکی
Employer: Ramona Salamat Company	کارفرما: شرکت رامونا سلامت
Area: 3,200 m ²	مساحت: ۳.۲۰۰ مترمربع
Address: Alborz Industrial Park, Qazvin	آدرس: قزوین، شهر صنعتی البرز





شرکت طرح و ساخت پنگان
Pangan Company

تهران، اکباتان، بیمه سوم،
خیابان رستمی، کوچه بیستم
20 St, Rostami St, Bimeh 3th
Ekbatan, Tehran, Iran.
Tel: +98 21 44 69 45 77
Mob: +98 912 3487353
www.vistaco.com